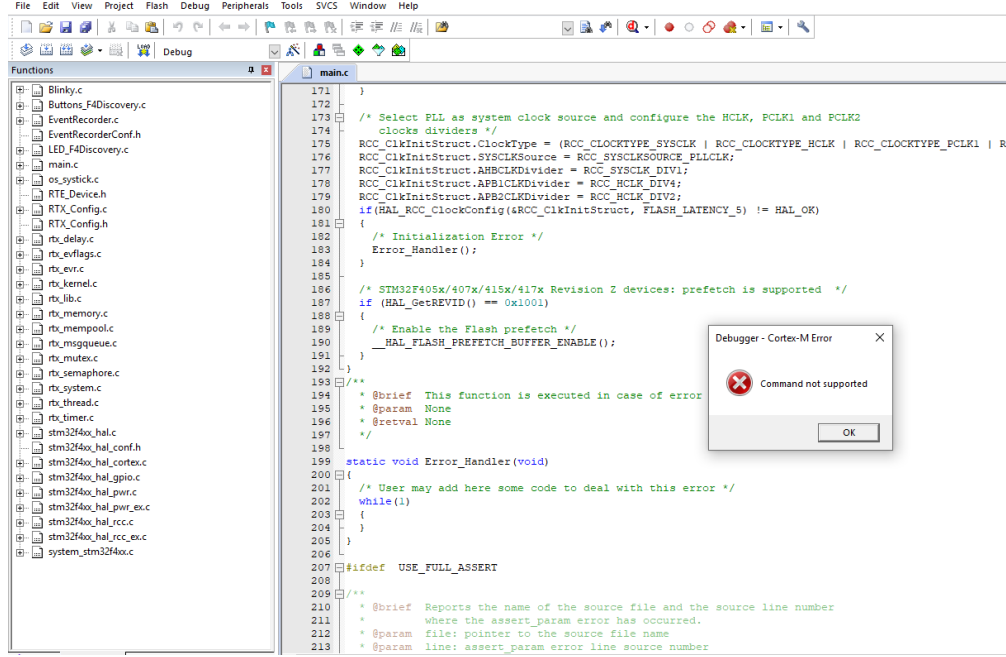


Keil μ Vision 5 ile Flash erişim sorunu

Elinizdeki bir programı kart üzerindeki mikrodenetleyicinin flashına atmaya çalıştığınızda aşağıda ekranda gösterilen hatayı mı alıyorsunuz?

ERROR "COMMAND NOT SUPPORTED"

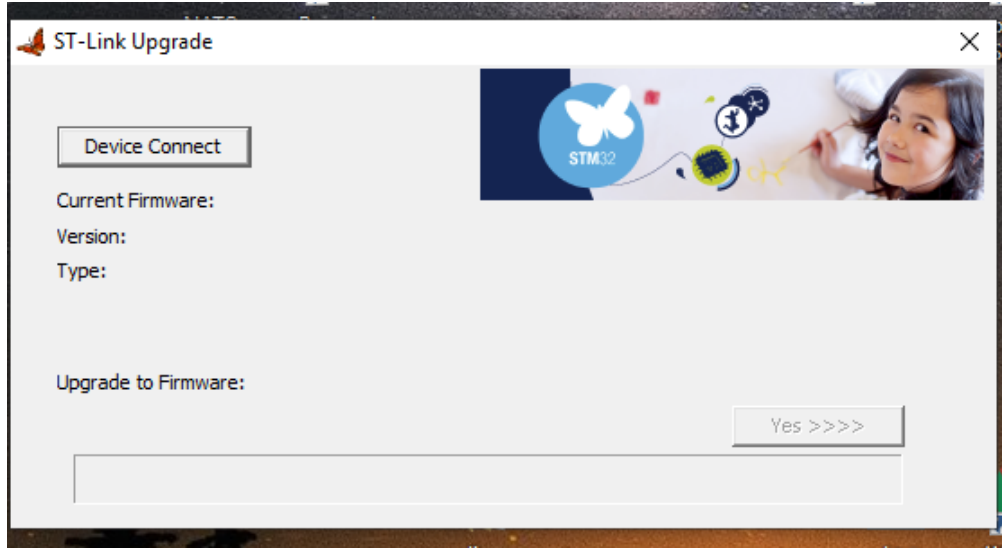


```
171 }
172 }
173 /* Select PLL as system clock source and configure the HCLK, PCLK1 and PCLK2
174    clocks dividers */
175 RCC_ClkInitStruct.ClockType = (RCC_CLOCKTYPE_SYSCLK | RCC_CLOCKTYPE_HCLK | RCC_CLOCKTYPE_PCLK1 | RC
176 RCC_ClkInitStruct.SYSCLKSource = RCC_SYSCLKSOURCE_PLLCLK;
177 RCC_ClkInitStruct.AHBCLKDivider = RCC_SYSCLK_DIV1;
178 RCC_ClkInitStruct.APB1CLKDivider = RCC_HCLK_DIV4;
179 RCC_ClkInitStruct.APB2CLKDivider = RCC_HCLK_DIV2;
180 if(HAL_RCC_ClockConfig(&RCC_ClkInitStruct, FLASH_LATENCY_5) != HAL_OK)
181 {
182     /* Initialization Error */
183     Error_Handler();
184 }
185 }
186 /* STM32F405x/407x/415x/417x Revision Z devices: prefetch is supported */
187 if (HAL_GetREVID() == 0x1001)
188 {
189     /* Enable the Flash prefetch */
190     __HAL_FLASH_PREFETCH_BUFFER_ENABLE();
191 }
192 }
193 /**
194  * @brief This function is executed in case of error
195  * @param None
196  * @retval None
197  */
198
199 static void Error_Handler(void)
200 {
201     /* User may add here some code to deal with this error */
202     while(1)
203     {
204     }
205 }
206
207 #ifdef USE_FULL_ASSERT
208
209 /**
210  * @brief Reports the name of the source file and the source line number
211  *        where the assert_param error has occurred.
212  * @param file: pointer to the source file name
213  * @param line: assert_param error line source number
214  */
215 void AssertParamFailed(char* file, int line)
216 {
217     /* User may add more information here
218     if (ferror(stderr))
219         abort();
220     fprintf(stderr, "AssertParamFailed: %s, line %d\n", file, line);
221     */
222 }
```

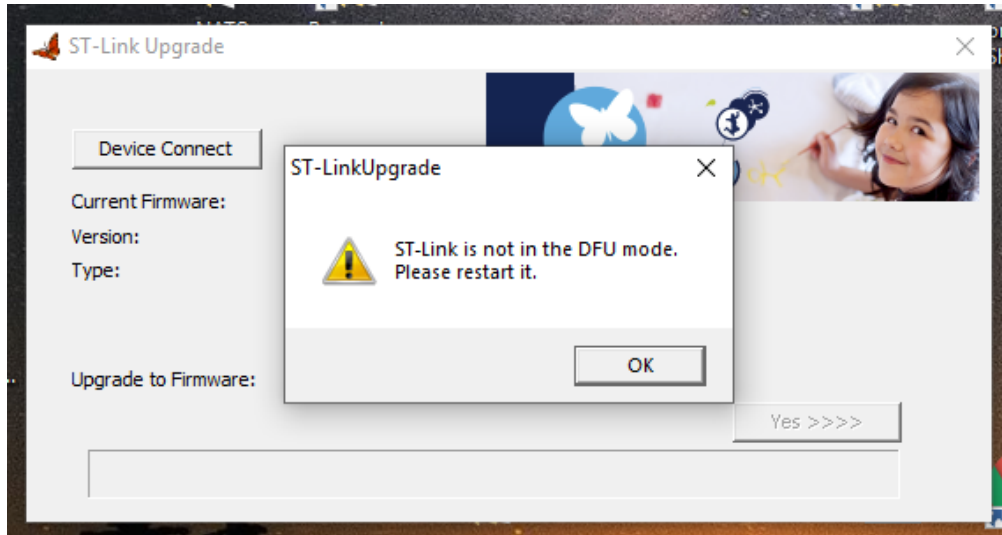
Yapılması gerekenler:

Adım 1: Kurulumunuza göre tam yolu değiştirebiliriz birlikte benim kurulumumda aşağıdaki yerde olan .exe programını bulunuz ve buradaki **Device Connect** kısmına tıklayınız.

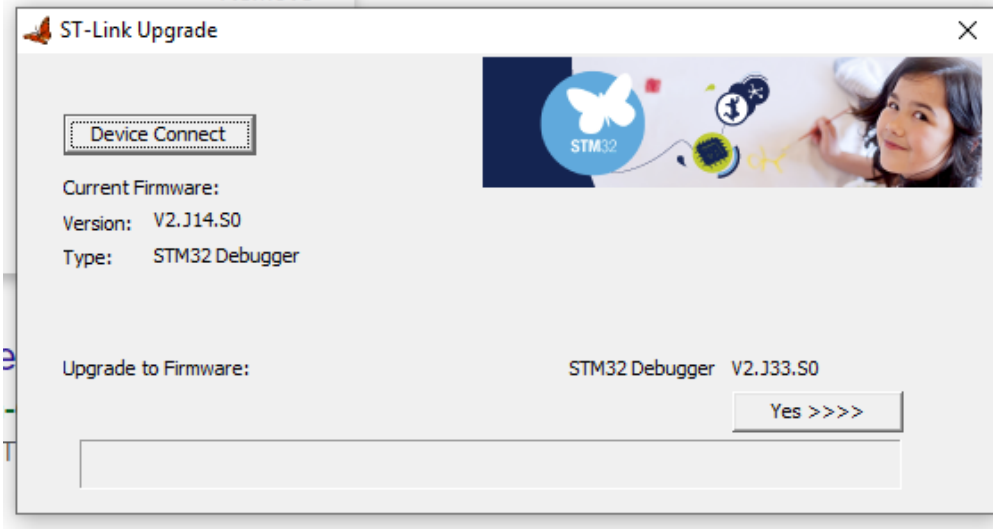
C:\Keil_v5\ARM\STLink\ST-LinkUpgrade.exe



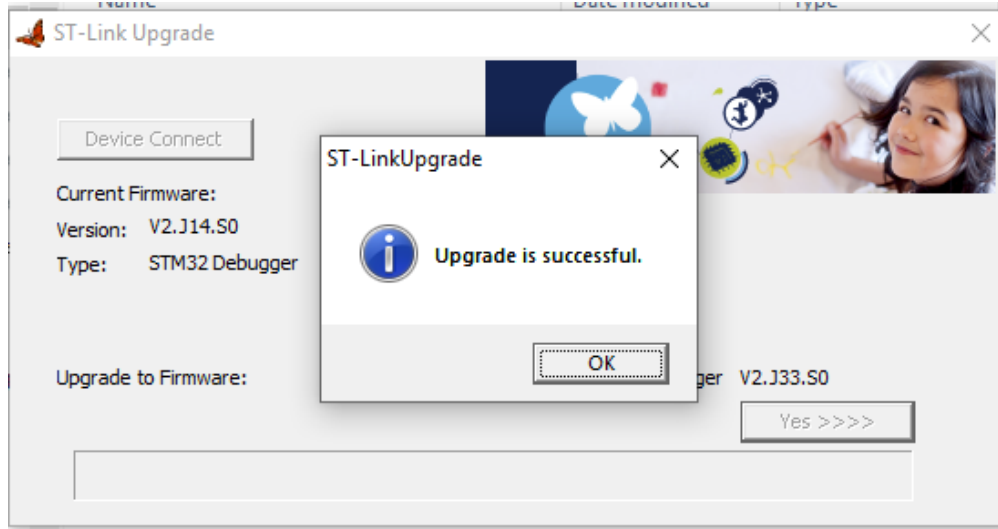
Adım 2: Tıkladığınızda aşağıdaki hatayı alabilirsiniz. Bunun için sadece kartin gücünü kesip tekrar veriniz. Sorun düzelecektir. Bu hatayı almayanlar bir sonraki adıma geçebilir.
ST-Link is not in the DFU mode. Please restart it.



Adım 3: Şimdi artık Device Connect butonu sorunsuz çalışacaktır ve aşağıdaki ekrana benzer bir ekrana erişeceksinizdir.



Adım 4: Sağ alttaki **Yes** butonunu tıkladığınızda yükseltme işlemini yapacak ve aşağıdaki ekrana erişeceksinizdir.



Adım 5: Artık erişilebilir ve flashı programlanabilir bir kartınız olduğunu tekrar Keil ekranına gelip herhangi bir programı derleyip **Load** butonunu tıkladıktan sonra karta yükleyebilirsiniz. Başarılı bir yüklemde konsolda aşağıdaki gibi mesajlar çıkacaktır.

